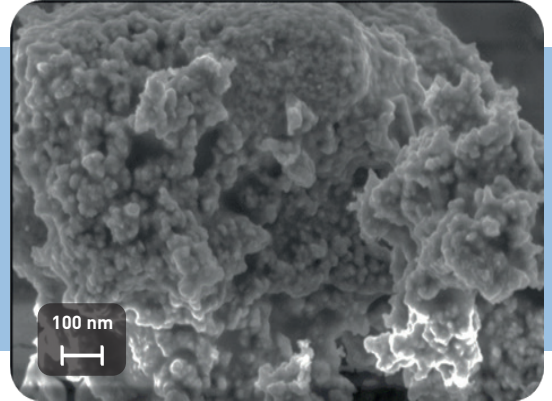


IBUpart®

Fe₂O₃-40



REM von Fe₂O₃

TECHNISCHE DATEN

EIGENSCHAFTEN		ANALYSEVERFAHREN	
Spezifische Oberfläche	(m ² /g)	40 ± 2	BET
Primärpartikelgröße	(nm)	35 - 40	REM
Agglomeratgröße	(µm)	5 - 10	DLS
Farbe		rot	
Kristallografische Phase		Hämatit	XRD
Reinheit	(Gew.%)	> 99	ICP
Schüttdichte	(kg/m ³)	200 - 300	

POTENTIELLE ANWENDUNGEN

- Korrosionsschutz
- Katalysator
- Schmiermittel
- Batteriematerial